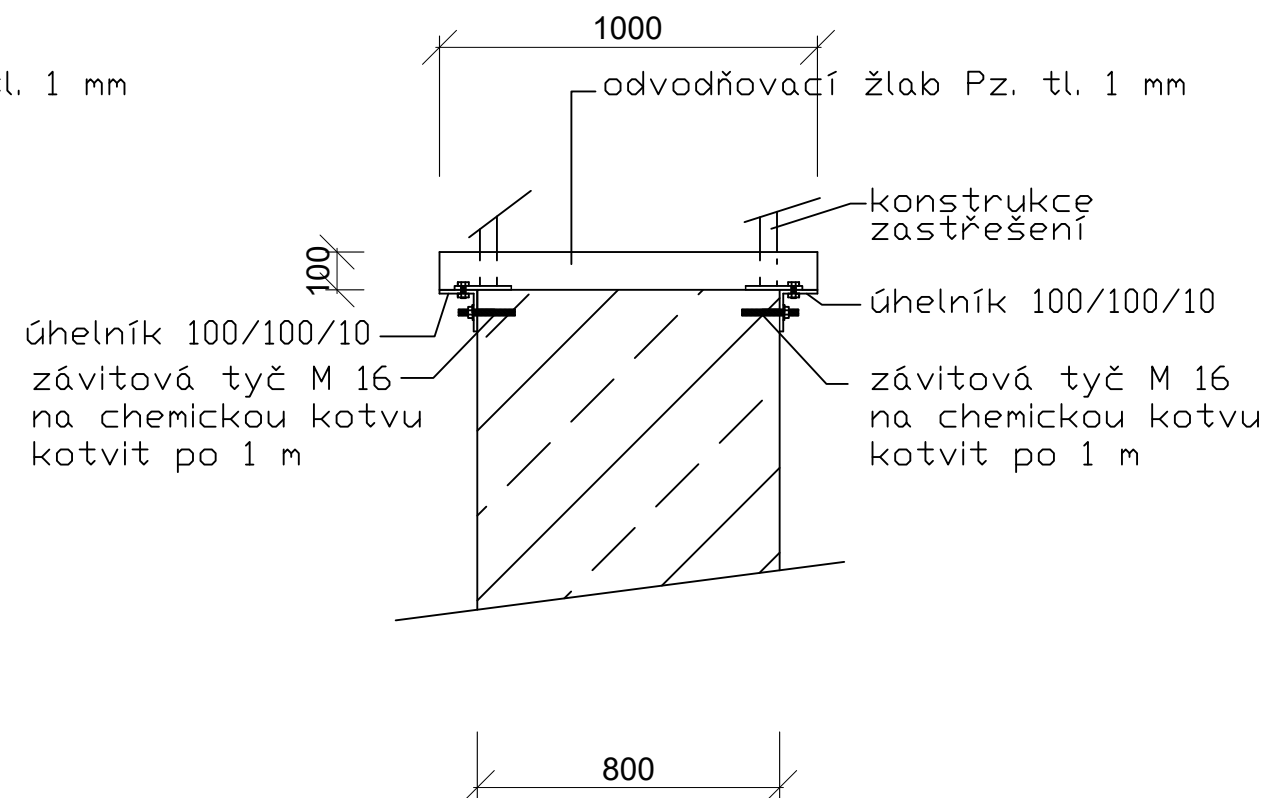
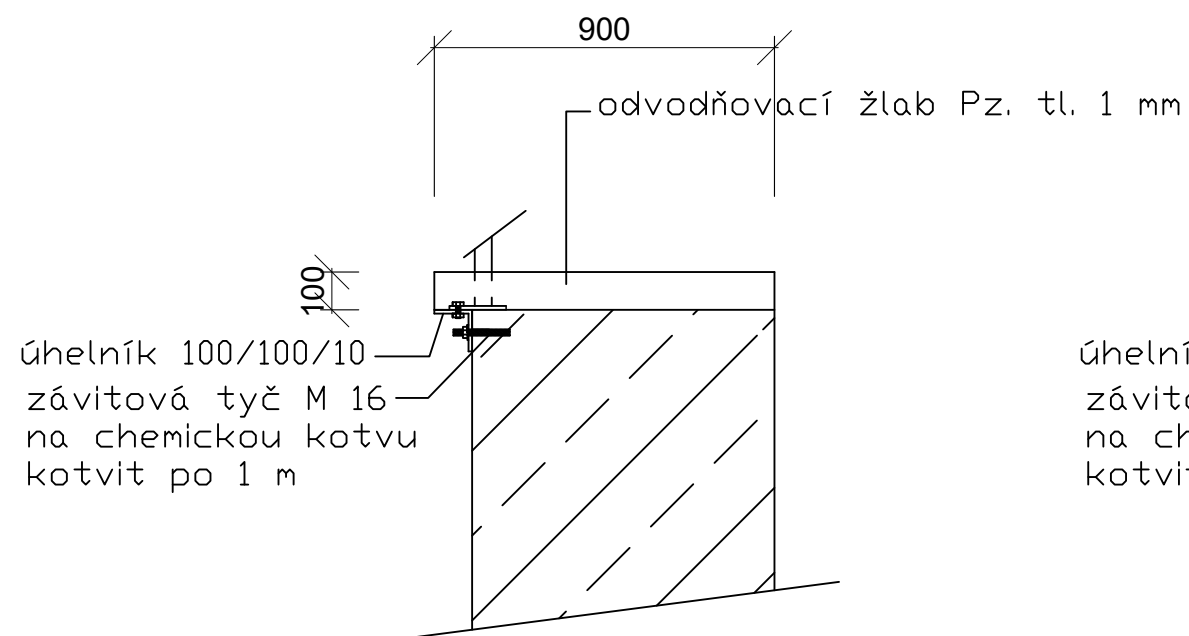
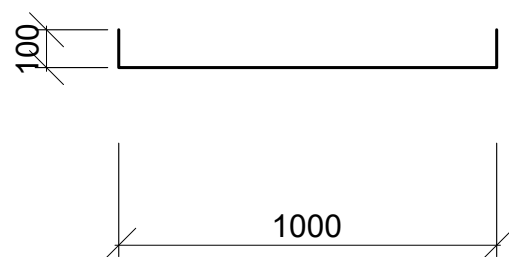


Detail A

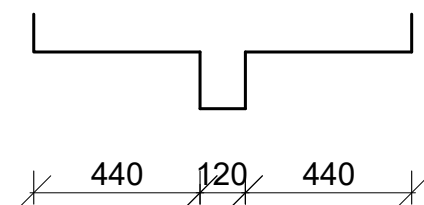
Detail B

Detail C

Odvodňovací žlab



Odvodňovací žlab napojení na svod



Poznámka:

Kotvicí úhelník opatřit zinkovým nátěrem. Hloubka kotvení závitových závitových tyčí min 150 mm. Odvodňovací žlab v úžlabí bude osazen topným kabelem s automatickým ovládacím čidlem.

Napájení el. proudem bude z rozvaděče v sousední skladové haly.

Na odvodňovací žlaby budou napojeny typové svody pr. 120 mm.

Projekt pro provedení stavby nenahrazuje dílenskou dokumentaci!

Ved. projekce: Tomáš Bulva, DiS.	Vypracoval: Tomáš Bulva, DiS.	Tomáš Bulva, DiS. Stavební projekce Zelená cesta 858 Turnov 511 01	
Obec: Nový Bor	Kraj: Liberecký		
Kat.území: Okrouhlá u Nového Boru	Stupeň PD: DPS		
Název zakázky: Sklad posypového materiálu na stp.č.345/3 a p.p.č.345/1 k.ú. Okrouhlá u Nového Boru – Silnice LK a.s.		Formát	A3
		Datum	7/2021
Název dokumentace: Opěrná zeď – tvar a výztuž		Měřítko 1:20	Č.V. 9